

<b>登録名</b> (ふりがな)	池尻 範子 (いけじり のりこ)
<b>ジャンル</b>	音楽
<b>ジャンルの詳細</b>	ボサノヴァの歌唱指導
<b>活動の種類</b>	指導
<b>活動内容</b>	ボサノヴァのグループレッスン。心地よいリズムと優しい魅力にあふれた曲を、講師のギター伴奏で歌います。ご要望に応じ、原語であるポルトガル語、または日本語訳詞で歌唱指導できます。
<b>活動に関する資格・経験・活動歴等</b>	演奏場所：関東県内のライブスポット、ホテルのラウンジ、各種パーティなど 指導経験：よみうりカルチャーセンター、横浜市泉区の市民講座、自身が主催する教室など
<b>活動の対象</b>	一般・シニア
<b>活動可能日</b>	相談可

### 具体的なプログラムの一例

【タイトル】皆で歌おう♪はじめてのボサノヴァ

#### 【内容】

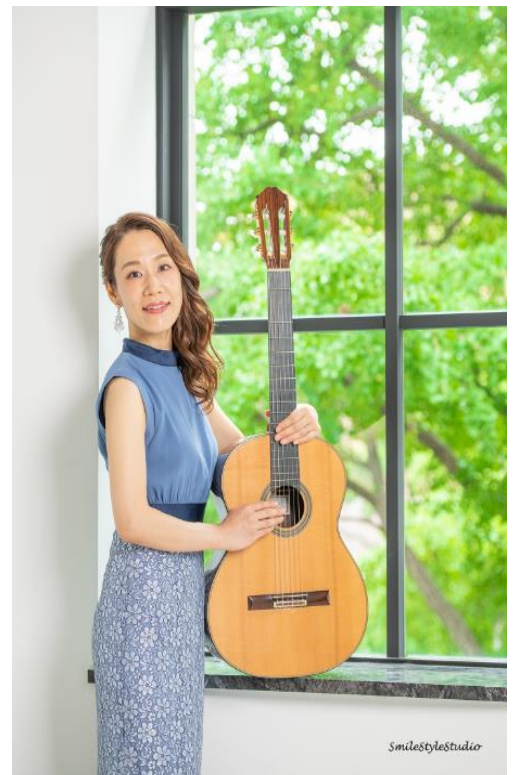
- ・発声練習
- ・ボサノヴァの歴史や演奏家の紹介
- ・課題曲練習

【定員】20名程度

【所要時間】1時間

【教材費】コピー代

【その他】



smilestylestudio

### 街のアドバイザーから

癒しの音楽・ボサノヴァと一緒に歌いましょう。ボサノヴァは声量がいらないので、音楽経験がまったくない方や「声が出るか心配・・・」という方も、気軽に楽しめます。

ポルトガル語で歌唱する場合は、カタカナでルビをふった歌詞カードを見ながら1行ずつ練習しますので、ポルトガル語が分からなくても問題ありません。